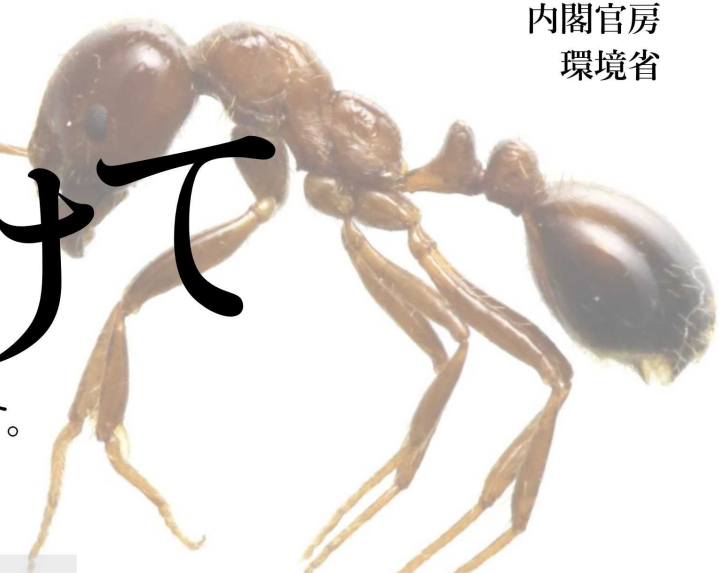


ヒアリに気をつけて



これまで存在していなかった危険な毒アリが国内で現れています。
もし発見しても、**決して触らないでください！**



ヒアリが作る大きなアリ塚



葉っぱ上のヒアリ

💡 大きなアリ塚が目印

日本のアリは、大きなアリ塚を作りません。
大きなアリ塚を発見したら、触らず、すぐに通報を。

💡 ヒアリかな？と思ったら

ヒアリのような蟻を見つけたら、自分で駆除せず、お近くの地方環境事務所か都道府県の環境部に通報を。

通報先 県 環境部 (例：東京都 環境局) 検索

💡 もし、刺されて、少しでも異常を感じたら すぐに近くの病院へ。

アリに刺された旨を伝えて受診してください。
ヒアリの毒への反応は、人によって大きく異なります。

ヒアリ FIRE ANT

大きさ 2.5mm~6.0mm

- 特徴
- カラダは赤茶色
 - 腹部に2つのこぶ
 - お尻に毒針

刺されると、強い痛みを伴いアレルギー症状がひどくなると重症化することも。

ヒアリに関する情報

ヒアリの発生場所も確認できます

<http://www.env.go.jp/nature/dobutsu/fireant.html>

(環境省ホームページ)



ヒアリ（火蟻）に注意

ヒアリは、これまで日本では見つかっていませんでしたが、6月以降、各地で見ついています。ヒアリの多くは、外国から運ばれてきたコンテナの中や、コンテナを水揚げするコンテナヤードで見ついています。



特徴

- ・ 体長は 2.5mm~6.0mm ほどの小さな赤茶色のアリです。
- ・ 南米原産ですが、北米、中国、オーストラリアなどで定着しています。
- ・ 土で大きなアリ塚を作り、集団で生活します。
- ・ 攻撃性が強く、棒などで塚をつつくと、集団でワッと出てきて襲いかかります。

アリ塚

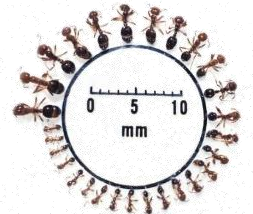


見分け方

小さいため見分けるのは難しいですが、肉眼でわかる特徴もあります。

- ・ 赤っぽくツヤツヤしている。腹部（おしり）の色は暗め。
 - ・ 働きアリの大きさは 2.5mm-6.0mm。色々な大きさのアリが混じっている。
- 違う種類：黒いアリ、2.5mm 以下の小さなアリ、6.0mm 以上の大きなアリ

いろいろな大きさがいる



S.D. Porter, USDA-ARS

お願い

ヒアリに似たアリの集団がいて、駆除をお考えの場合は、最寄りの環境省の地方環境事務所や、都道府県の環境部局にご相談ください。

ヒアリが集団にいる場合は、むやみな駆除は拡散させるおそれがあるほか、日本には在来のアリ（270種以上）がいて、生態系の中で重要な役割を担っており、全てのアリを駆除してしまうことは、日本の生態系を壊してしまうことにつながりかねません。

もしも、アリに刺されたら

- ・ ヒアリであれば、刺された時に熱い！と感じるような激しい痛みがあります。かゆみ、腫、はれ、じんましんや、アレルギー症状が重篤な場合はアナフィラキシー症状（呼吸困難、血圧低下、意識障害）を引き起こす可能性もあります。
- ・ 異変を感じた場合は、直ちに医療機関を受診してください。