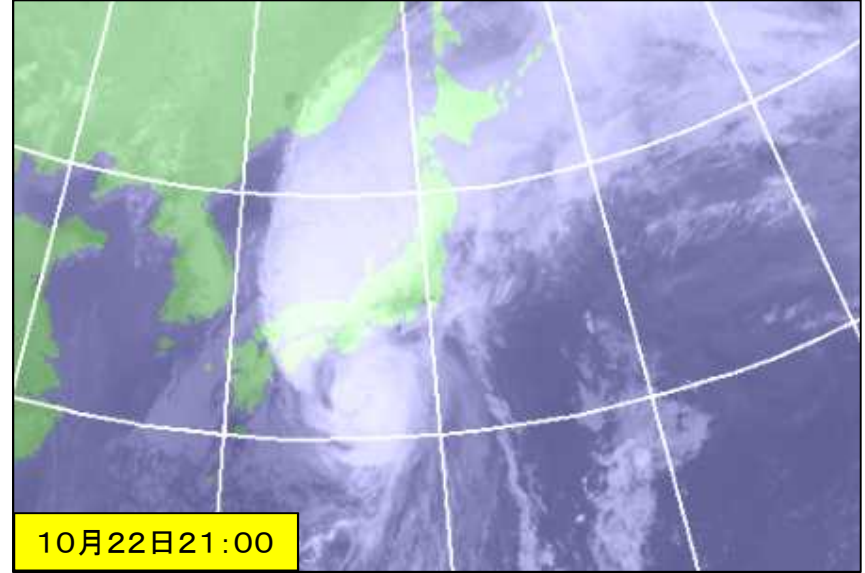
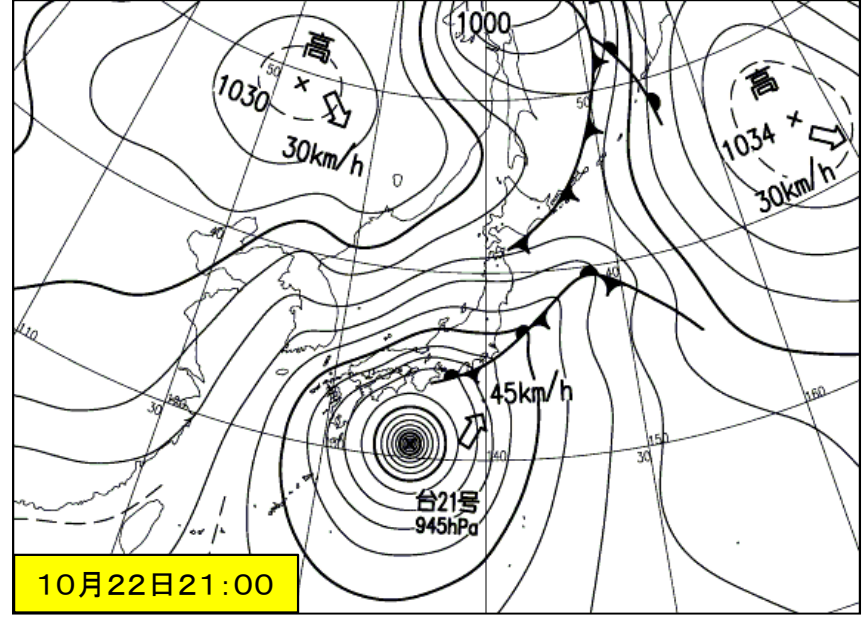
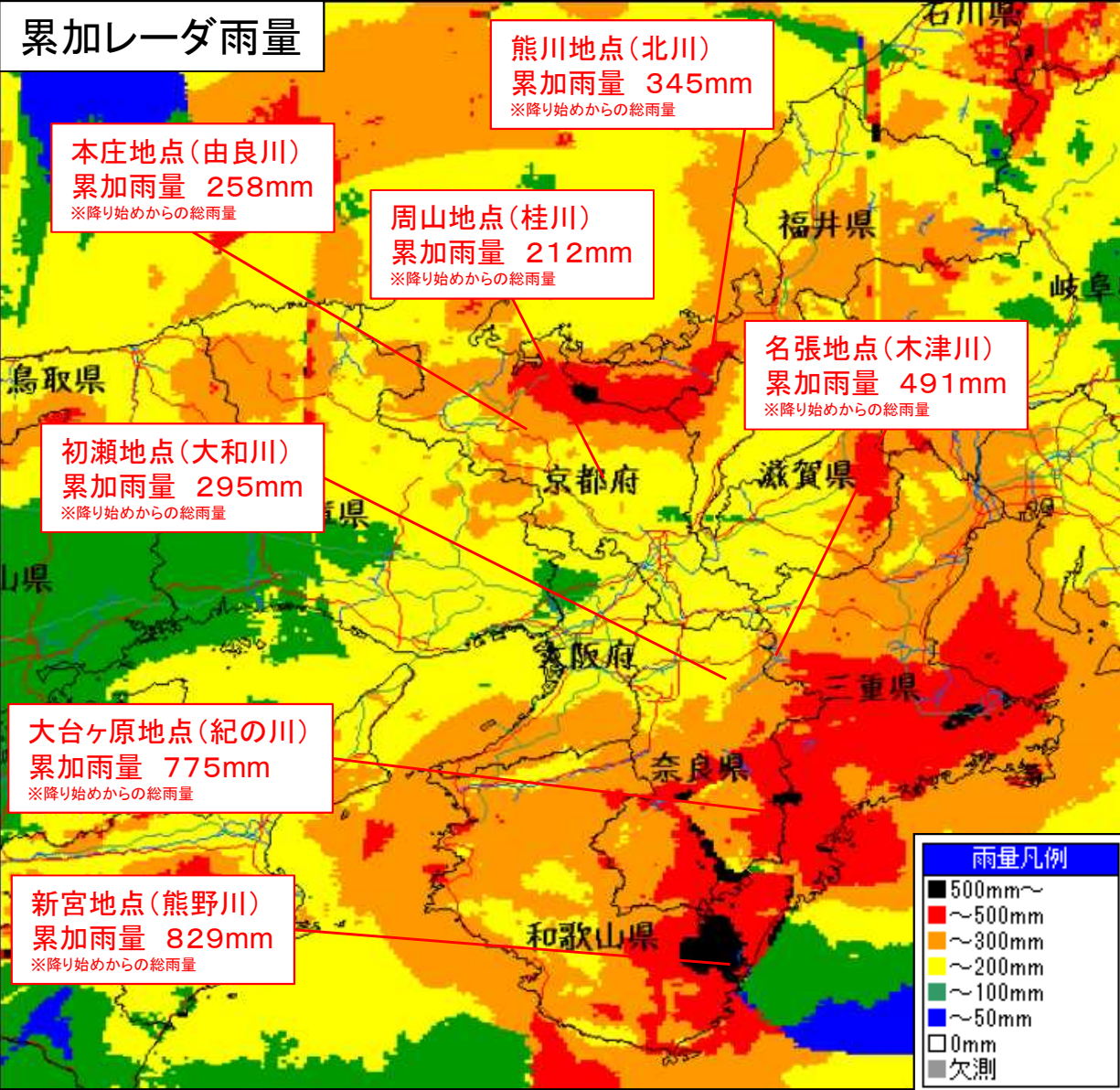


台風21号と前線による大雨 [平成29年10月20日～23日] の概要 国土交通省

20日から断続的な降雨の後、超大型台風21号が近畿に最接近し、22日夜から23日明け方にかけて、近畿全域で非常に激しい雨が降り、降り始めからの雨量は多いところで近畿南部で約830ミリ、近畿中部で約490ミリ、近畿北部で約350ミリを超えることとなった。広範囲に及ぶ降雨により、近畿管内の各地で浸水被害が多発。

累加レーダ雨量



■	500mm～
■	～500mm
■	～300mm
■	～200mm
■	～100mm
■	～50mm
□	0mm
■	欠測

※数値等は速報値ですので、今後の精査等により変更する場合があります。