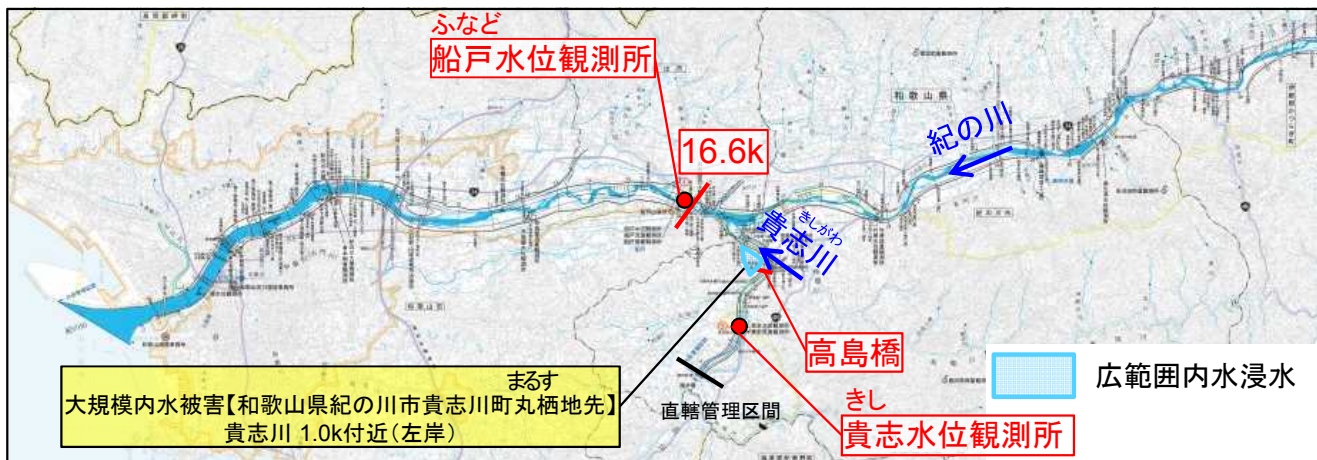
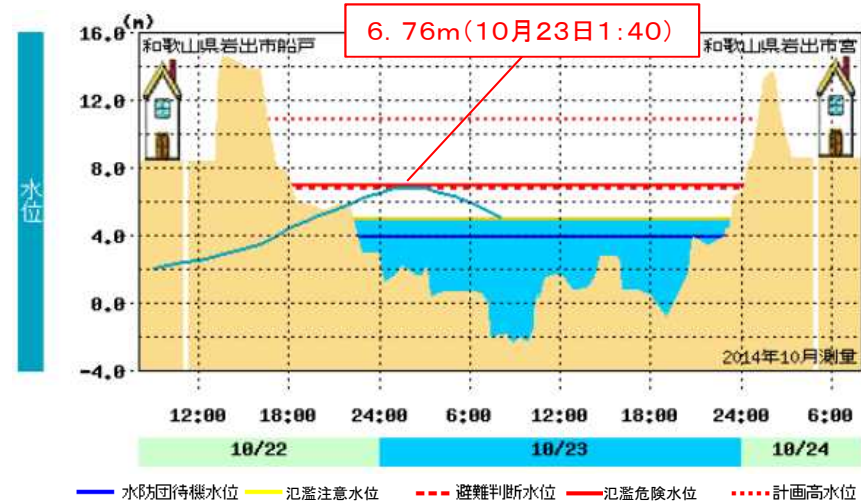


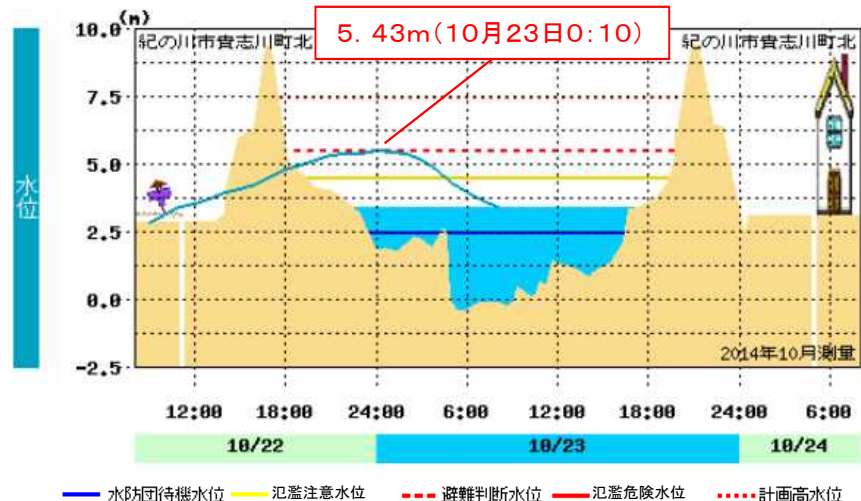
流域の概要①(紀の川水系紀の川)



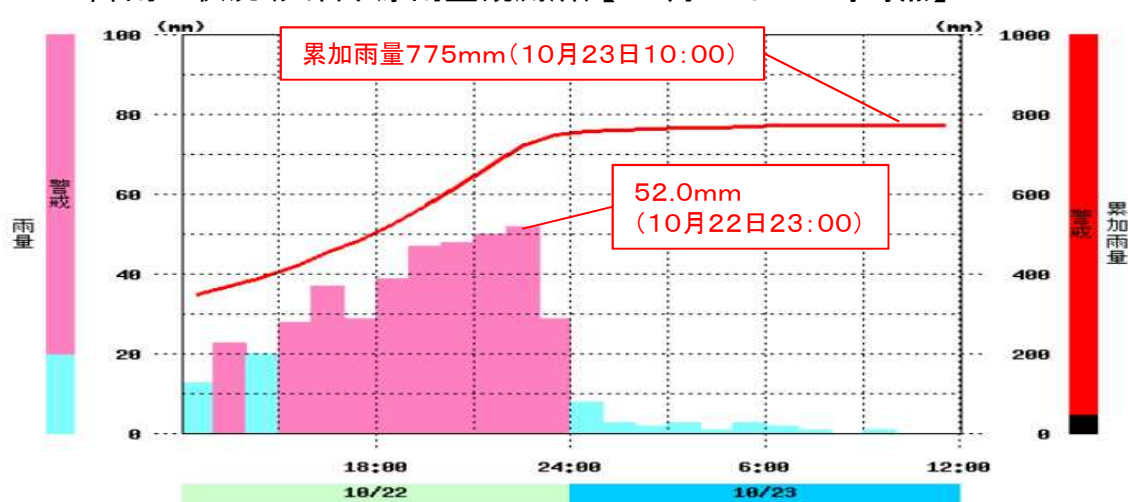
■水位の状況(船戸水位観測所)【10月23日8時時点】



■水位の状況(貴志水位観測所)【10月23日8時時点】



■降雨の状況(大台ヶ原雨量観測所)【10月23日12時時点】

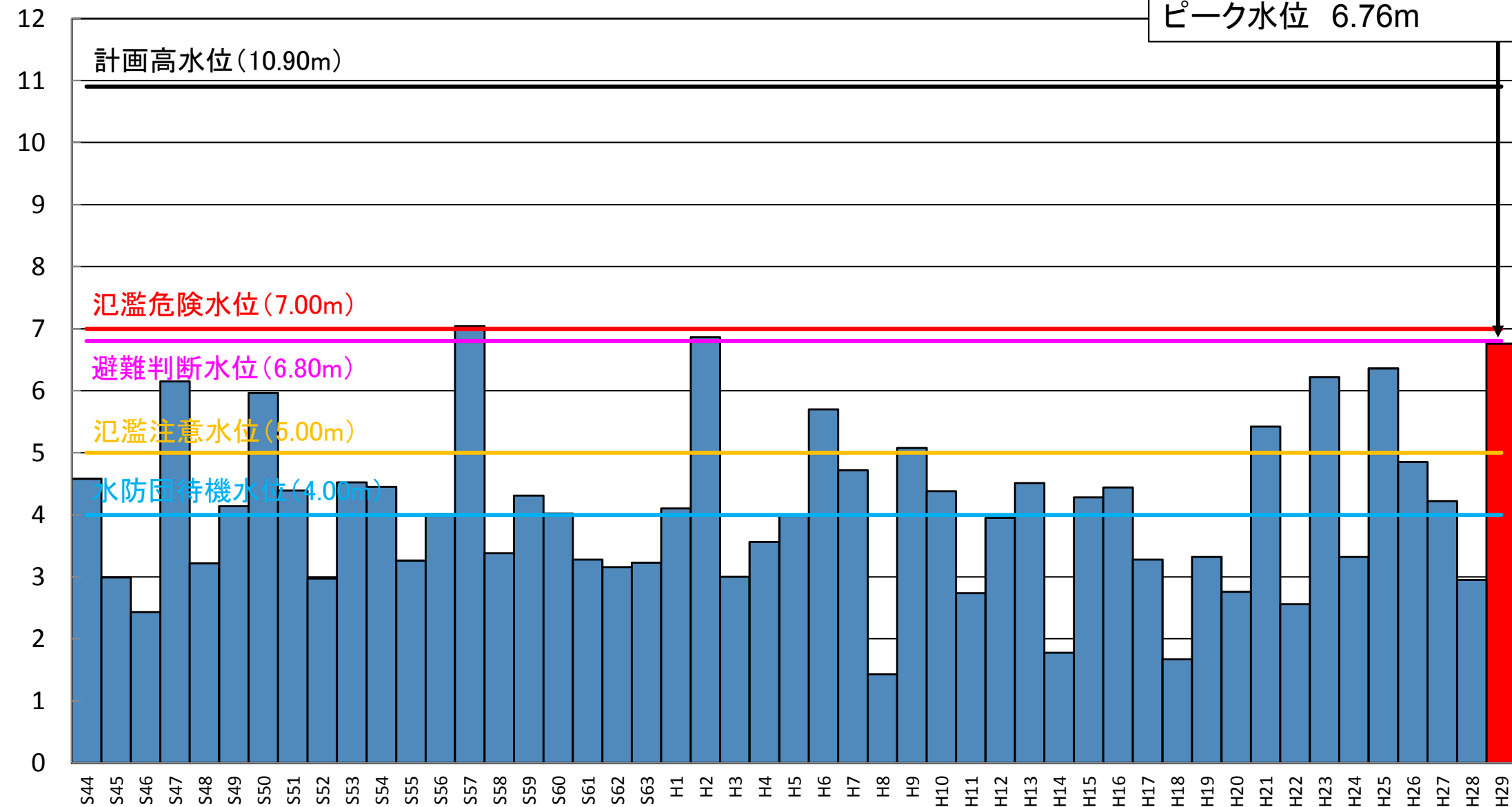


※数値等は速報値ですので、今後の精査等により変更する場合があります。

水位の概要①(紀の川水系紀の川)

■ 既往洪水での紀の川(船戸水位観測所)における水位

水位(m)



※数値等は速報値ですので、今後の精査等により変更する場合があります。

浸水面積 約40ha、家屋浸水70戸（床上浸水35戸、床下浸水35戸）

