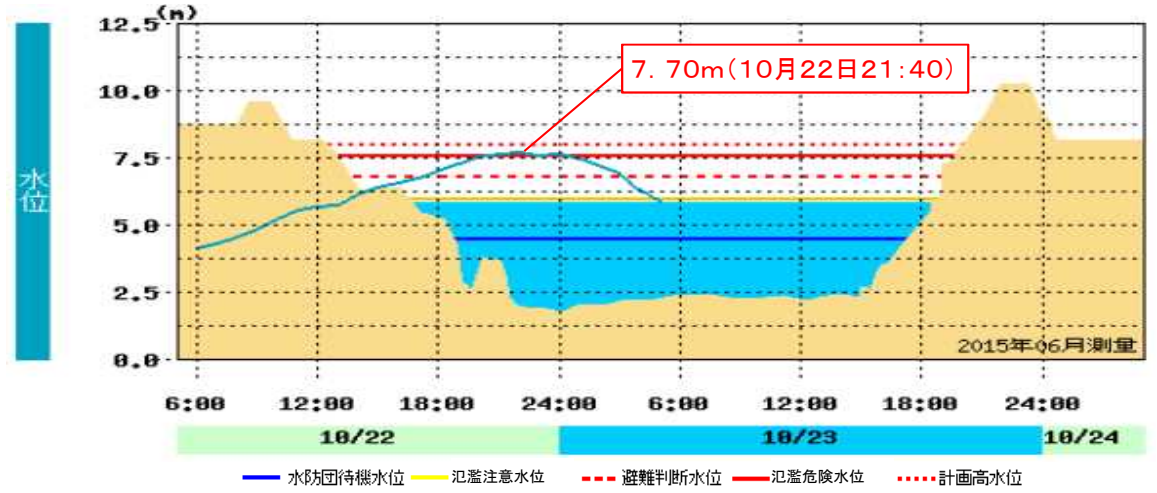


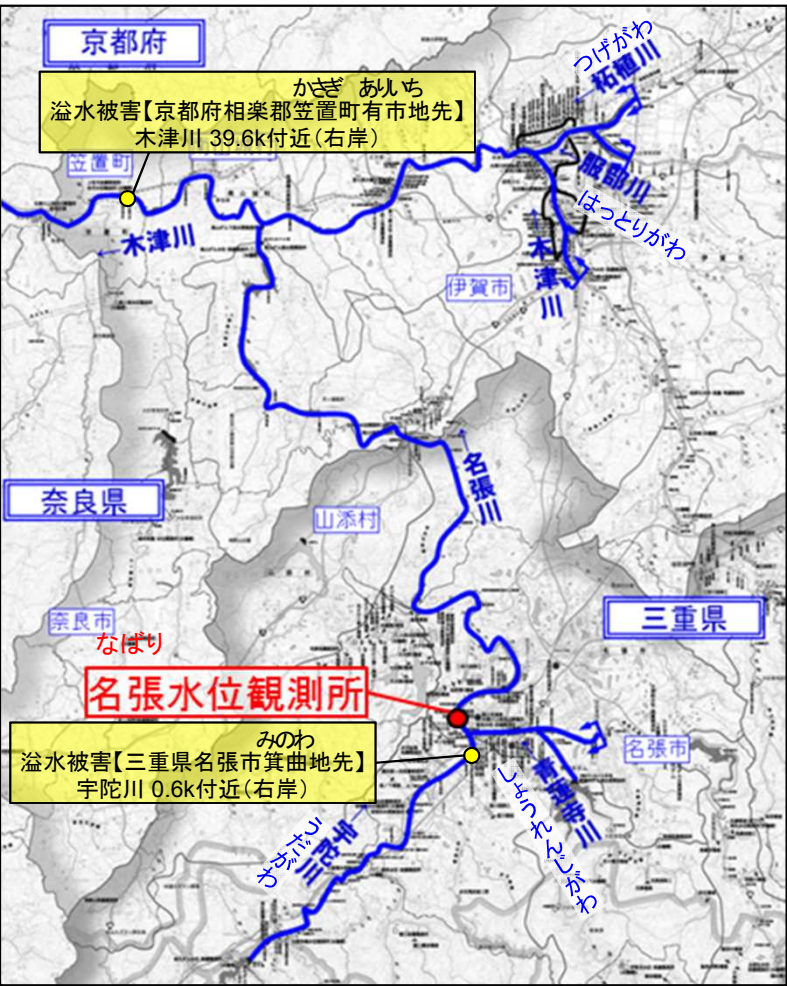
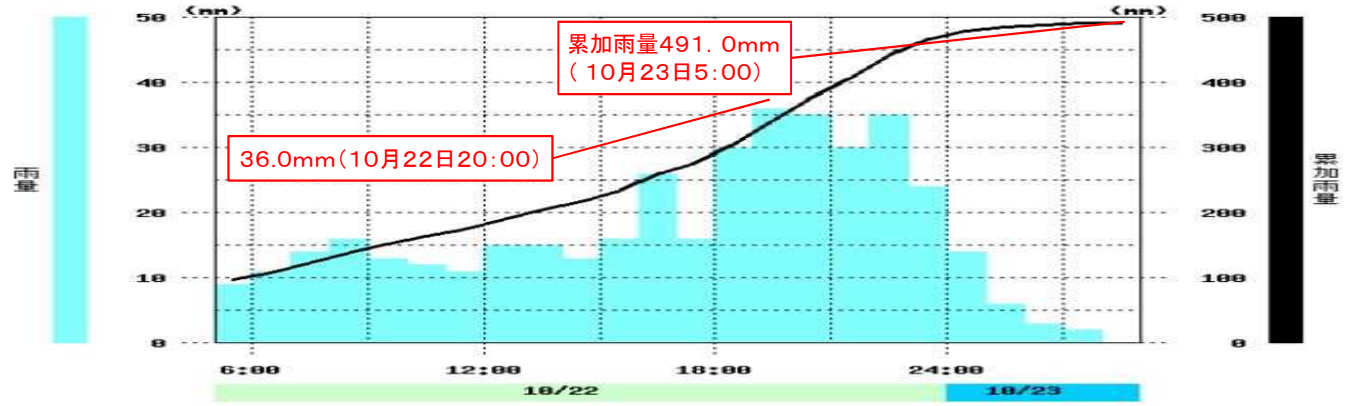
※数値等は速報値ですので、
今後の精査等により変更する場合があります。

流域の概要④(淀川水系木津川)

■水位の状況(名張水位観測所)【10月23日5時時点】



■降雨の状況(名張雨量観測所)【10月23日5時時点】

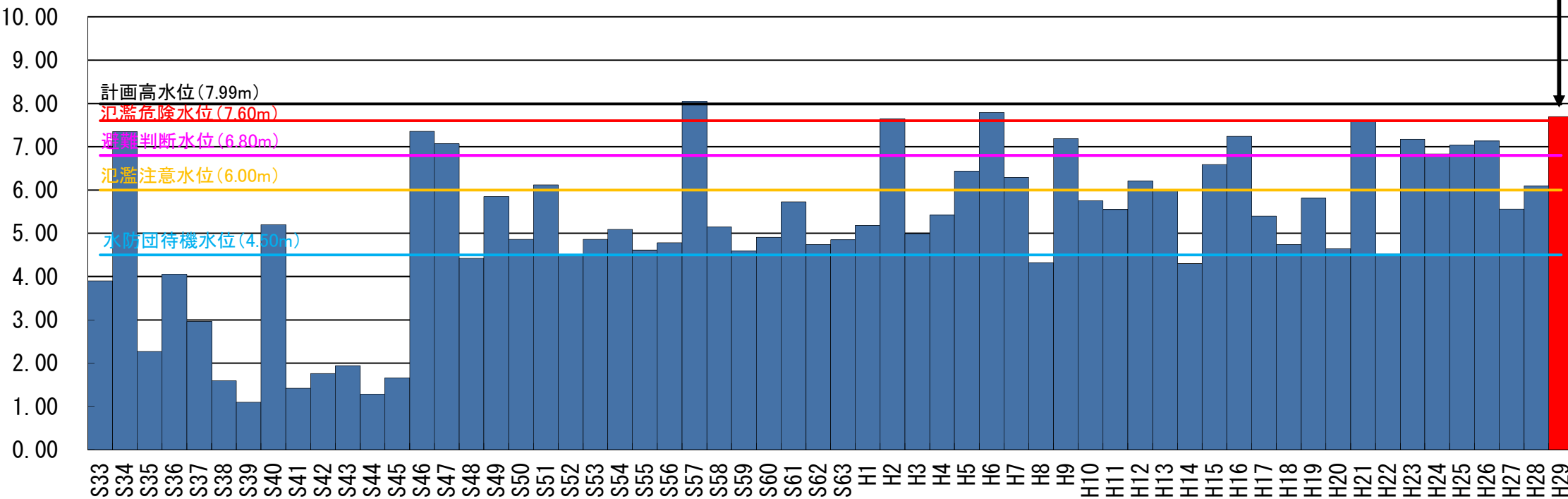


水位の概要④(淀川水系木津川)

■ 既往洪水での木津川(名張水位観測所)における水位

平成29年10月22日21:40
ピーク水位 7.70m

水位 (m)



※数値等は速報値ですので、今後の精査等により変更する場合があります。

被害の概要④(淀川水系木津川支川宇陀川 三重県名張市箕曲地先)
 (淀川水系木津川 京都府相楽郡笠置町有市地先)

木津川・宇陀川については、道路冠水を確認。(箕曲地区については、床下浸水1棟を確認。)

