

## 2012年8月14日豪雨の状況について（第2報）（速報版）

### 1. 降雨の状況

- 大阪府枚方市から宇治川、木津川下流にかけて4～6時に一時間40～50mmの集中豪雨が発生。
- 7時以降は小康状態。地点雨量で総雨量が250mmを超過。（天ヶ瀬地点、黒津地点等）

### 2. 被害状況調査

- 9:30～11:30にかけて宇治市、交野市等できんき号（ヘリ）による上空からの調査を実施。
- 13:30～16:00にかけて宇治市、交野市等できんき号（ヘリ）による上空からの調査を実施。
- 14:40～17:00にかけて宇治市志津川地区に整備局職員を派遣して現地調査を実施。

### 3. 浸水被害等の状況

#### ○京都府宇治市五ヶ庄地区（隠元橋付近）

- ・ヘリによる上空調査により約150haで浸水被害を確認。
- ・支川弥陀次郎川で破堤による浸水被害を確認。
- ・淀川河川事務所及び福知山河川国道事務所から排水ポンプ車を計2台派遣し、排水作業を実施予定。（各30m<sup>3</sup>/分の計60m<sup>3</sup>/分）

#### ○京都府宇治市志津川地区

- ・宇治川の支川志津川（宇治市志津川東詰付近）で土砂崩れ、家屋流出等を確認。
- ・住宅が流されたことにより2名行方不明との情報。

#### ○大阪府交野市私部地区

- ・天の川の支川前川（交野市私部地区）で浸水被害。
- ・交野市の要請で木津川上流河川事務所のポンプ車1台を派遣。13:50頃に現地到着し、14:15頃より排水作業を実施。（30m<sup>3</sup>/分）

#### ○滋賀県大津市田上黒津地区

- ・瀬田川支川黒津川（大津市田上黒津地区）で土砂崩れ。
- ・ポンプ車による排水作業を予定。

#### ○滋賀県大津市南郷地区

- ・国道422号立木観音付近に堆積した土砂、流木の撤去・運搬用重機を手配

### 4. 自治体への支援状況

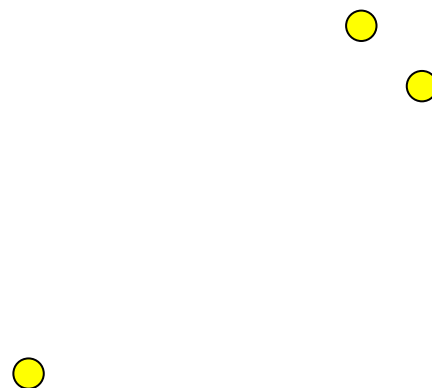
#### ○ポンプ車等の派遣

- ・大阪府交野市私部地区：ポンプ車1台（30m<sup>3</sup>/分）、照明車
- ・京都府宇治市五ヶ庄地区：ポンプ車2台（60m<sup>3</sup>/分）、照明車
- ・京都府宇治市：側溝清掃車・排水管清掃車、路面清掃車、散水車 各1台  
（※京都府道関係）
- ・京都府宇治市原町：路面清掃車・散水車 各1台

#### ○リエゾンの派遣

- ・滋賀県大津市2名派遣
- ・京都府宇治市2名派遣
- ・滋賀県大津土木事務所1名派遣

# 近畿地方整備局 全体図



# 京都府宇治市 五ヶ庄地区

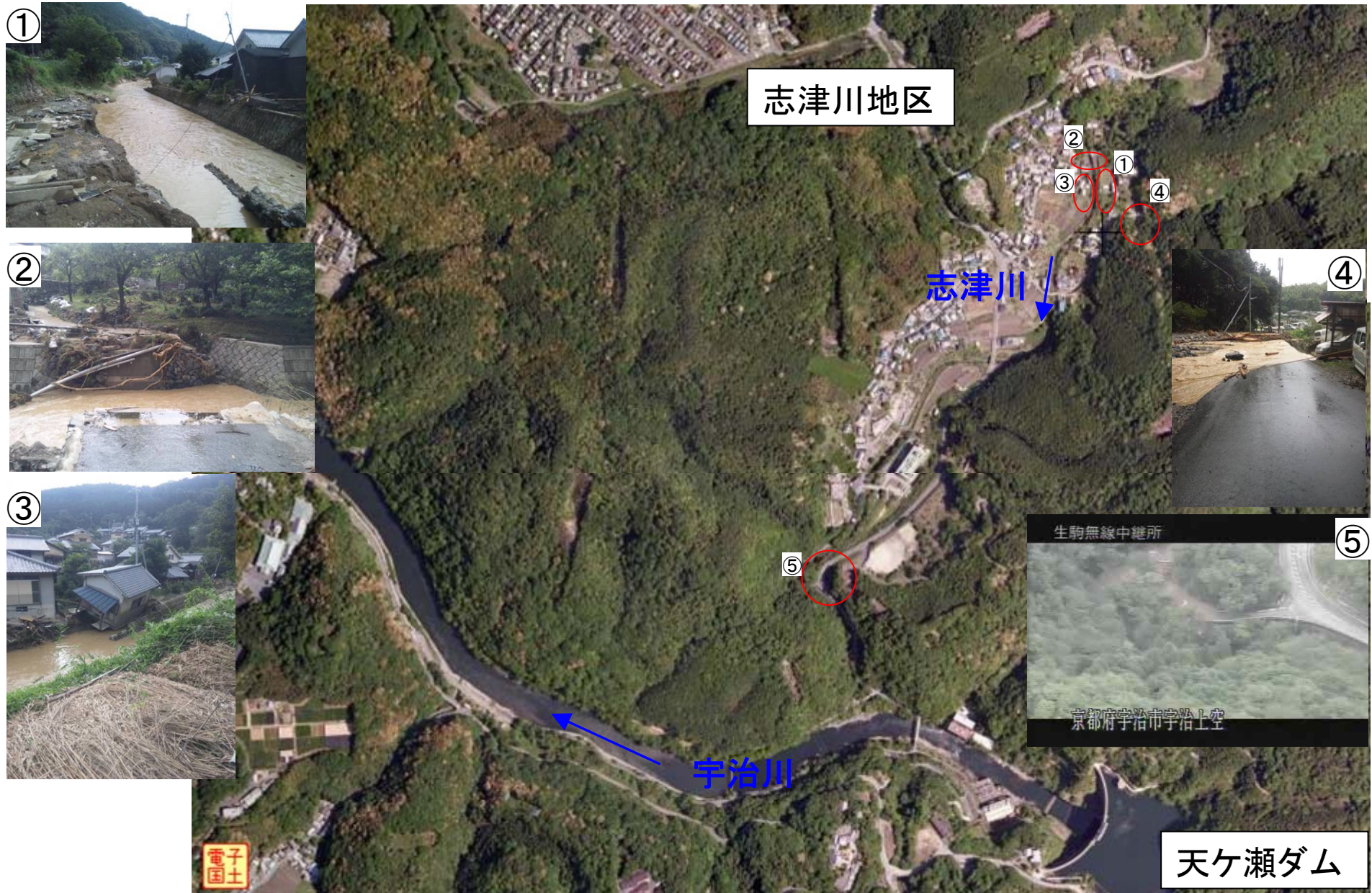
15:00時点 ヘリ映像により確認





# 京都府宇治市 志津川地区

15:00時点 へリ映像により確認





# 大阪府交野市 <sup>きさべ</sup>私部地区

15:00時点 ヘリ映像により確認

