

ヘリコプター

災害直後の被災状況の調査、状況の変化の監視、災害対策要員や資機材の輸送、災害復旧作業の支援を行う。



ベル412EP



ヘリコプター搭載型衛星通信装置



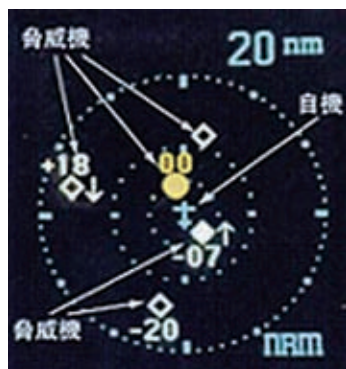
衛星通信設備映像撮影装置



ヘリコプター搭載型衛星通信装置 (アンテナ)



機外スピーカー装置



空中衝突防止装置



サーチライト装置

配置	事務所	近畿地方整備局					
型	式	ベル式412EP型					
設	備	衛星通信設備映像撮影装置(ズーム:標準~48倍) 画像伝送システム 映像音声記録装置 機外スピーカー装置 機内カラーモニター サーチライト装置 空中衝突防止装置 機内交話装置 機内スピーカー 積み荷フック 燃料増加装置 マイクロ電話 GPS装置 衛星通信装置					
航	続	距離	約300km(全装備品搭載及び8名搭乗時)				
燃	料	消費率	約450ℓ/h				
操	縦	免許	自家用操縦士(回転翼航空機) ベル式212型(412)				
機	体	寸法(全長×全幅×全高)	17,100×4,000×4,600mm				
口	ー	タ	ー	直径	14,000mm		
機	体	重量	3,737kg(全装備品搭載時)				
最	大	離	陸	重量	5,402kg		
外	部	吊	り	下	げ	能力	800kg程度
最	大	運	用	高	度	6,096m(飛行規定より)	
定		員				全装備品搭載時8名 (操縦士、整備士、撮影助手を除く)	
エ	ン	ジ	ン	出	力	最大900shpX2基 常用800shpX2基	

ヘリコプター

配備	機体名	型式	定員※
北海道開発局	ほっかい号	ベル412EP型	9名
東北地方整備局	みちのく号	エアロスペース AS332L2型	20名
関東地方整備局	あおぞら号	ベル214ST型	15名
北陸地方整備局	ほくりく号	ベル412EP型	11名
中部地方整備局	まんなか号	ベル412EP型	11名
近畿地方整備局	きんき号	ベル412EP型	11名
四国地方整備局	愛らんど号	ベル412EP型	11名
九州地方整備局	はるかぜ号	ベル412EP型	8名

※運航要員(操縦士、副操縦士(「あおぞら」、「みちのく」のみ)、整備士、撮影技師)を含む。



H7阪神淡路大震災



H16台風23号